

## La importancia de cuidar el ambiente

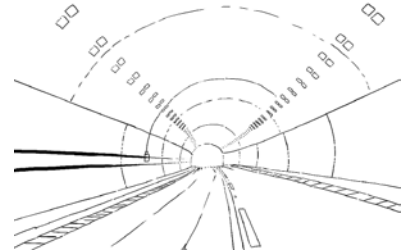
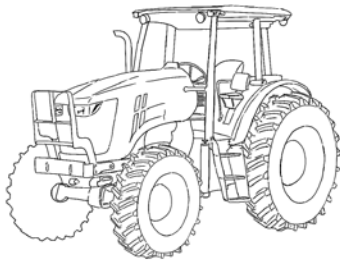
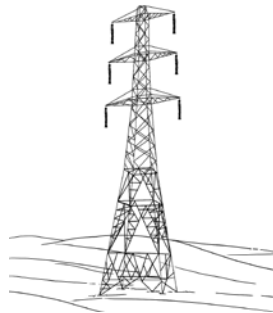
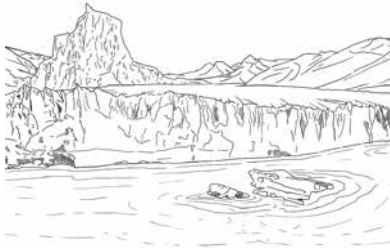


Contenido curricular indispensable: Identifica que es parte del ambiente y que este se conforma por los componentes sociales, naturales y sus interacciones.



### Antes de empezar

1. Colorea los componentes naturales del ambiente.



2. Observa la imagen de la izquierda. Después, completa el cuadro de componentes, guíate con el ejemplo.



Componentes del ambiente		
Natural		Social
Biológico	Físico	
Árboles	Agua	Pesca

3. ¿En qué columna del cuadro de componentes del ambiente te ubicas?

---



---



---



## Repaso lo que aprendí

### Componentes del ambiente

Se le llama ambiente al conjunto de componentes naturales y sociales que se relacionan entre sí.

Los componentes naturales son todos aquellos que se originan en la Naturaleza, estos incluyen los biológicos, que son los seres vivos como plantas y animales; así como los físicos que, si bien tienen un origen natural, no poseen las características de los seres vivos, algunos ejemplos son las rocas, el suelo, el agua y el aire.

Los componentes naturales y sociales están interrelacionados; por ejemplo, la construcción de

un puente afecta a todos los ecosistemas que lo circundan. El ser humano utiliza los recursos del ambiente para satisfacer todas sus necesidades.

Las condiciones físicas, la disponibilidad de agua, la temperatura, el clima, la altitud y los recursos naturales determinan las condiciones para que existan seres vivos específicos en cada uno. Sin embargo, aunque el ser humano es parte de los ecosistemas del planeta, sus actividades para satisfacer sus necesidades desequilibran los ambientes y es así como pone en riesgo de extinción a muchas especies.

- Haz una lista de componentes naturales que veas en tu comunidad. Colócalos en la columna que le corresponde según se trate de factores biológicos o factores físicos.

Componentes naturales	
Biológicos	Físicos
Árboles	Pesca

Aprende en casa

[bit.ly/3OH7kwX](https://bit.ly/3OH7kwX)

- Anota **N** si el componente del ambiente es natural o **S** si es social.

	Manto acuífero		Drenaje profundo		Transporte
	Cataratas		Géiser		Fibra óptica
	Central hidroeléctrica		Subsuelo		Viviendas
	Carreteras		Lluvia		Gas natural

- Observa el lugar donde te encuentras y escribe dos ejemplos de componentes naturales y dos de componentes sociales que sean indispensables para vivir.

---



---



---



---

4. Observa la imagen, subraya las opciones correctas y responde.



- ¿Cómo es la interrelación entre el componente social y el natural?
  - a) Negativa
  - c) Neutra
  - b) Positiva
  - d) Necesaria
- ¿Cuál componente ha afectado al ambiente?
  - a) El natural
  - c) Ambos
  - b) El social
  - d) Ninguno

- ¿Qué sucede si los componentes naturales, como ríos y lagos, son alterados por residuos contaminantes?

---

5. Escribe el nombre de cada especie en peligro de extinción y los componentes naturales que veas en las imágenes. Si no las conoces, investiga.




---

---

---




---

---

---




---

---

---




---

---

---




---

---

---




---

---

---

6. Comenta con el grupo los nombres de plantas o animales de tu comunidad o del país que están en peligro de extinción debido a las actividades humanas.

---

7. Escribe tres actividades humanas que han puesto en peligro a las especies que mencionaron.

---

---

8. Anota algunas acciones que puedes realizar para conservarlas.

---

---

---

---

**Para profundizar en este aprendizaje, puedes consultar:**  
 LTG, sexto grado, páginas 66 a 71.

## Somos parte del ambiente

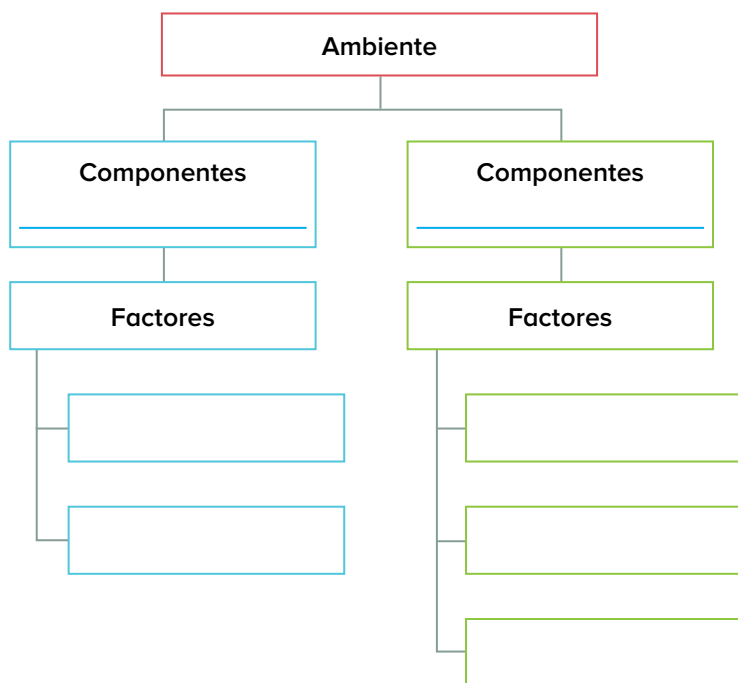
Tú, tu familia y tu comunidad son parte del ambiente, tanto de los componentes naturales como de los sociales. Todos los días te relacionas con otras personas en la casa, la escuela, la tienda, la papelería o con tu médico. Sales, escribes, pintas, lees, aprendes y haces deporte.

Todo lo anterior sin dejar de atender tus necesidades biológicas: alimentarte, respirar, resguardarte, hidratarte, desechar lo que tu cuerpo no necesita, utilizar diferentes tipos de energía, mantener limpia tu casa y tu escuela, etcétera.

Así ejemplificamos algunos de los componentes sociales del ambiente que, como puedes ver, están relacionados con la forma de vida de los seres humanos.

Por ello, se incluyen los factores económicos, como los empleos y los ingresos que obtenemos; los factores políticos, que se refieren a la forma en que nos organizamos con base en leyes, según nuestros valores y creencias; así como los factores culturales, que son un conjunto de conocimientos, costumbres y creencias, incluyendo el arte.

1. Completa el mapa conceptual sobre el ambiente y sus componentes.



### Quiero saber más

Si quieres leer y escuchar más sobre los componentes del ambiente, puedes visitar:

[bit.ly/3PCTvAV](http://bit.ly/3PCTvAV)

2. Rodea el párrafo con las interacciones naturales y subraya con línea punteada el párrafo con las interacciones sociales.

Hace unos días fui con toda mi familia y amistades a un parque nacional para celebrar mi cumpleaños. Es un pequeño bosque con distintos tipos de vegetación y algunos animales. Elegimos un lindo y fresco lugar para instalarnos, allí había un letrero que decía: “Prohibido hacer fogatas”. Por suerte, llevábamos unos deliciosos sándwiches, fruta y agua embotellada, todo listo para consumirse.

Jugamos y corrimos mucho. Me dieron un magnífico regalo: una brújula para exploradores. Antes de irnos, recogimos todos nuestros desechos en una bolsa para tirarla al regresar a casa. Apenas terminamos de guardar, tuvimos que echarnos a correr porque empezó a llover.