

Representaciones cartográficas



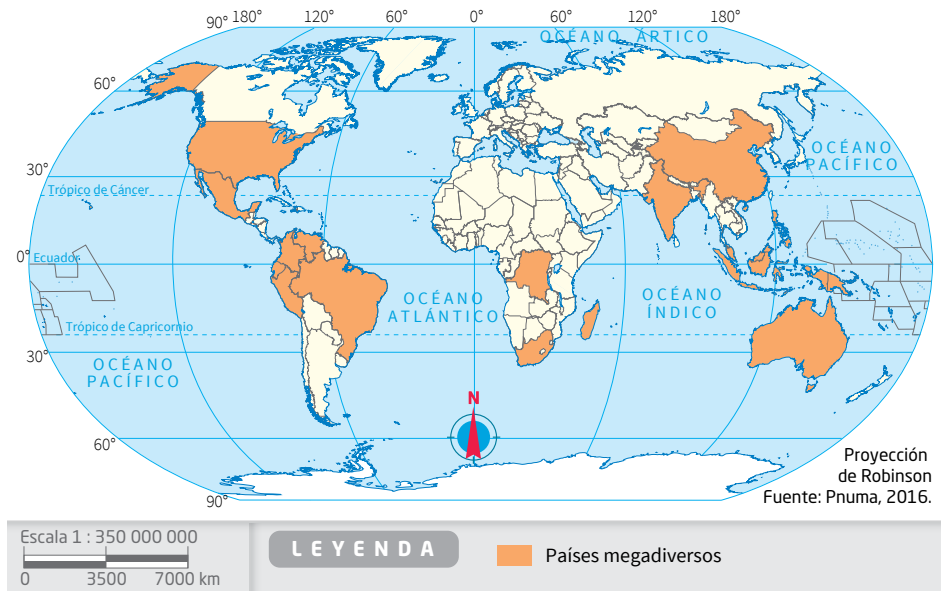
Contenido curricular indispensable: Interpreta representaciones cartográficas para obtener información de diversos lugares, regiones, paisajes y territorios.



Antes de empezar

1. En el mapa encierra con **rojo** la leyenda; con **azul**, la escala gráfica; con **verde**, el título; y con **morado**, la orientación.

Países megadiversos



2. Reflexiona acerca de la información geográfica que se puede representar en las escalas mundial, nacional y estatal. Responde.

- a) ¿Qué escala representa el mapa anterior? _____
- b) Además de los países megadiversos, ¿qué otros componentes del espacio geográfico se podrían representar en un planisferio o mapamundi?

- c) ¿Qué escala te ayudaría a analizar la distribución de la biodiversidad de México? _____
- d) ¿Qué escala utilizarías si quisieras conocer la variedad de reptiles que hay en Chiapas? _____



Repaso lo que aprendí

Representaciones cartográficas e información geográfica

Las representaciones cartográficas, como los croquis, planos y mapas, son herramientas para obtener y representar información geográfica sobre diversos lugares, regiones, paisajes y territorios. Cada una de ellas nos permite conocer de manera rápida e indirecta los atributos de una porción de la superficie terrestre, como rasgos, forma y extensión.

hasta la distribución de la población, las actividades económicas, los recursos naturales y muchos otros componentes geográficos. Los mapas reúnen los siguientes elementos que, de manera convencional, nos ayudan a interpretar la información que proporcionan.

Título. Permite saber de manera rápida qué rasgos o características del espacio geográfico están representados en el mapa.

Legenda o simbología. Contiene los símbolos, signos o colores que dan significado a los elementos representados.

Orientación. Los mapas incorporan una rosa de los vientos o una flecha llamada meridiana, que indica el norte.

Escala. Es la proporción que existe entre las medidas reales de una superficie y las que ocupa en el mapa. Todo mapa debe incluir una escala numérica, una escala gráfica o ambas. La escala numérica señala el número de veces que se redujo el terreno representado. La escala gráfica está representada por una regla dividida en segmentos que equivalen a una medida real del terreno.

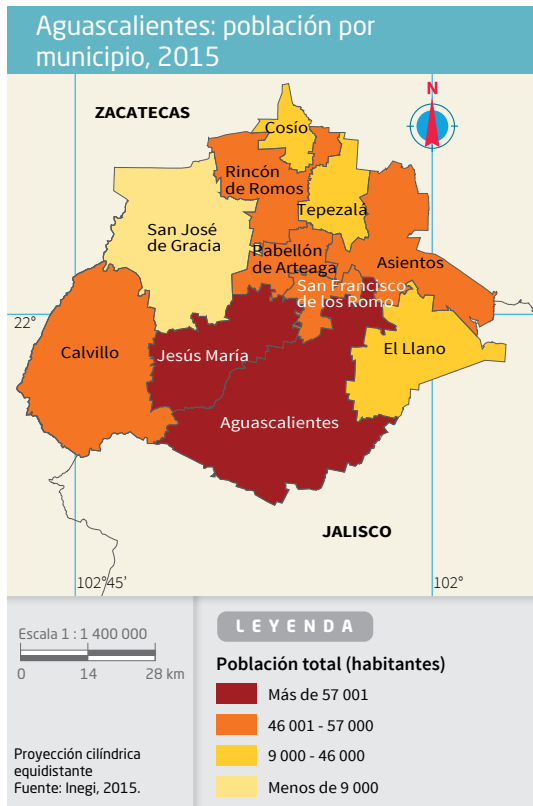
Coordenadas geográficas. Son las líneas de paralelos y meridianos que nos ayudan a ubicar un punto sobre la superficie terrestre. La intersección de estas líneas representadas en los mapas nos permite localizar con precisión cualquier lugar, región o territorio.

Los mapas se pueden dividir en dos grandes grupos: los **generales** y los **temáticos**. En los mapas generales se representa el relieve mediante **curvas de nivel**, así como límites territoriales, localidades, cuerpos de agua, vías férreas y caminos. Los mapas generales también se conocen como mapas base porque a partir de ellos se elaboran los mapas temáticos, los cuales muestran información sobre temas específicos que, de manera amplia, se pueden agrupar en dos tipos según los componentes geográficos representados: **naturales** y **sociales**.



Los **mapas** son las representaciones cartográficas más versátiles debido a que permiten representar en una hoja de papel superficies tan extensas como entidades, países y continentes, además de información sobre numerosos temas, desde la ubicación de componentes naturales como los climas y el relieve,

1. Observa el mapa y contesta.



- a) ¿Qué tipo de mapa es: general o temático?

- b) ¿Qué se representa en él: un lugar, un paisaje, una región o un territorio?

- c) ¿Qué componentes geográficos están representados en el mapa?

- d) ¿Para qué puede servir la información que proporciona el mapa y quiénes pueden hacer uso de ella?

2. Observa las escalas de los tres mapas anteriores y responde.

- a) ¿Cuál es la escala numérica del mapa de climas de América?

- b) ¿A cuánto equivale el primer segmento en la escala gráfica del mapa de población de Aguascalientes?

- c) ¿Cómo es la escala del mapa de países megadiversos que está en la página 20: más grande o más pequeña que la del mapa de Aguascalientes?
¿Por qué? _____

- d) ¿Cómo sería la escala de un mapa municipal: más grande o más pequeña que la del mapa de países megadiversos? ¿Por qué? _____

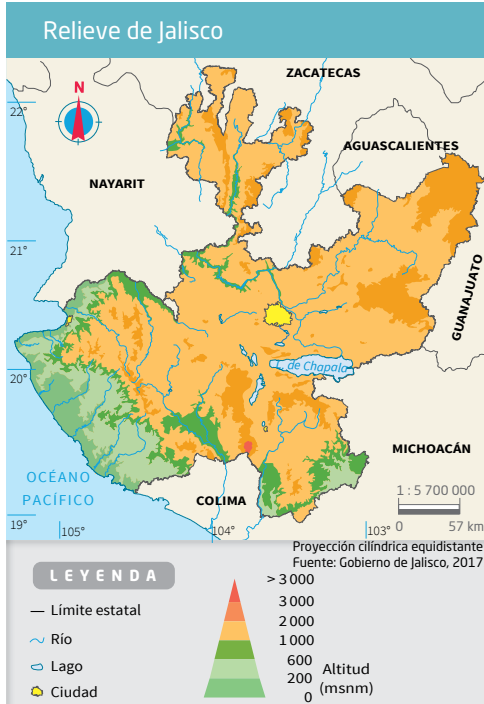
- e) ¿Cómo sería la escala que tendrías que utilizar para representar la ubicación de las escuelas en el lugar donde vives? ¿Por qué? _____

3. Observa los mapas y escribe en la tabla los elementos que puedes identificar, la información que proporcionan y la utilidad de cada uno de ellos.

Aprende en casa



bit.ly/3bjgLF7



	Mapa de relieve de Jalisco	Mapa de distribución de la población en el sureste de México, 2015
Elementos		
Información que proporciona		
Utilidad		

Para profundizar en este aprendizaje, puedes consultar:

Geografía, **Fortaleza Académica**, Editorial Santillana, páginas 30 a 37.

Geografía, **Aprender y convivir**, Norma Ediciones, páginas 24 a 37.



Quiero saber más

Para conocer más sobre las representaciones cartográficas y cómo obtener información de ellas, te sugerimos ingresar al enlace: bit.ly/3zzLrLu.